



**ПРАВИТЕЛЬСТВО МОСКВЫ  
ДЕПАРТАМЕНТ ТРАНСПОРТА И РАЗВИТИЯ  
ДОРОЖНО-ТРАНСПОРТНОЙ ИНФРАСТРУКТУРЫ  
ГОРОДА МОСКВЫ**

**Государственное казенное учреждение  
города Москвы  
Центр организации дорожного движения  
Правительства Москвы**

**Разработка проектной документации в рамках реализации Комплексной  
схемы организации дорожного движения**

## **ПРОЕКТНАЯ ДОКУМЕНТАЦИЯ**

**Проект организации дорожного движения.**

Наименование объекта: Новоконная площадь.

**ПР-002/20 - ПОДД**

2020г



**ПРАВИТЕЛЬСТВО МОСКВЫ  
ДЕПАРТАМЕНТ ТРАНСПОРТА И РАЗВИТИЯ  
ДОРОЖНО-ТРАНСПОРТНОЙ ИНФРАСТРУКТУРЫ  
ГОРОДА МОСКВЫ**

**Государственное казенное учреждение  
города Москвы  
Центр организации дорожного движения  
Правительства Москвы**

**Разработка проектной документации в рамках реализации Комплексной  
схемы организации дорожного движения**

## **ПРОЕКТНАЯ ДОКУМЕНТАЦИЯ**

**Проект организации дорожного движения.**

Наименование объекта: Новоконная площадь.

**ПР-002/20 - ПОДД**

**Главный инженер проекта**

2020г



Проектируемый участок УДС – Новоконная площадь. Участок расположен в Цадминистративном округе города Москвы.

На данном участке было проведено натурное обследование территории, с фото фиксацией существующей организации дорожного движения.

Новоконная площадь – участок с односторонним движением. Движение пешеходов осуществляется по существующим тротуарам.

По данной улице осуществляется движение городского общественного транспорта.  
Маршруты: № 35, 45, 46.

Актуализация проекта организации движения выполнена в рамках Государственного задания на 2020 год "Выполнение комплекса работ, связанных с разработкой, программным обеспечением и реализацией третьего этапа Комплексной схемы организации дорожного движения на улично-дорожной сети города Москвы на 2020 г" в соответствии с поручением ГКУ «ЦОДД»:

Монтаж дорожных знаков: 3.27, 5.19.1, 5.19.2.

Установка дорожных знаков и стоек, а также нанесение дорожной разметки выполнена в соответствии с ГОСТ Р 52289-2019.

Расстановка дорожных знаков и нанесение дорожной разметки отражены на схеме №1.

Ведомости объемов работ по установке дорожных знаков и объемов работ по нанесению и демаркировке дорожной разметки прилагаются ниже.

Проектная документация линейных объектов соответствует действующим нормативным документам:

- Федеральный закон от 29.09.2004 №190 ФЗ «Градостроительный кодекс Российской Федерации»;
- Федеральный закон от 25.10.2001 №136-ФЗ «Земельный кодекс Российской Федерации»;
- Федеральный закон от 03.06.2006 №74-ФЗ «Водный кодекс Российской Федерации»;
- Федеральный закон от 10.01.2002 №7 «Об охране окружающей среды»;
- Федеральный закон от 04.12.2006 N200-ФЗ «Лесной кодекс Российской Федерации»;

ПР-002/20-0-ПЗ

Изм.		Кол.уч.	Лист	Подпись	Дата					
						<b>ПОЯСНИТЕЛЬНАЯ ЗАПИСКА</b>	Стадия	Лист	Листов	
							П	2	5	
Изнв. №							 ГКУ ЦОДД			
	Разраб.				06.20					
	Проверил				06.20					
	Н.контр.				06.20					
	ГИП.				06.20					

- Федеральный закон от 29.06.2012 №96 «О внесении изменений в отдельные законодательные акты Российской Федерации» с изменениями на 4 октября 2014 года  
Постановление СФ ФС РФ от 27.12.2011 №560-СФ «Об утверждении изменения границы между субъектами Российской Федерации городом Федерального значения Москвой и Московской областью».
- Федеральный закон от 05.04.2013 № 43-ФЗ «Об особенностях регулирования отдельных правоотношений в связи с присоединением к субъекту Российской Федерации - городу Федерального значения Москве территорий и о внесении изменений в отдельные законодательные акты Российской Федерации» с изменениями на 3 июля 2016 года;
- Закон города Москвы от 25.06.2008 №28 «Градостроительный кодекс города Москвы» с изменениями на 28 июня 2017 года;
- Закон города Москвы от 05.05.1999 №17 «О защите зеленых насаждений» с изменениями на 7 мая 2014 года;
- Закон города Москвы от 05.05.2010 № 17 «О Генеральном плане города Москвы» с изменениями на 15 марта 2017 года;
- Постановление Правительства Москвы от 22 августа 2012 г. №422-ПП «Об отнесении лесов, входивших до 1 июля 2012 г. в состав лесного фонда и включенных в границы города Федерального значения Москвы, к зеленому фонду города Москвы и территорий, вошедших в зеленый фонд города Москвы, к особо охраняемой зеленой территории города Москвы;
- Постановление Правительства Москвы от 06.08.2002 №623-ПП «Об утверждении норм и правил проектирования комплексного благоустройства на территории города Москвы» с изменениями на 11 июля 2006 года;
- Постановление Правительства Москвы от 16.12.2008 №1160-ПП «Об утверждении временного положения по классификации и функционально-планировочной организации парков в городе Москве»;
- Постановление Правительства Москвы от 27.09.2011 №451-ПП «Об утверждении государственной программы города Москвы «Развитие коммунально-инженерной инфраструктуры и энергосбережение» с изменениями на 28 марта 2017 года.
- Постановление Правительства Москвы от 24.08.2010 № 741-ПП «О схемах га-

Взам. инв. №.

Подпись и дата

Инв. №

ПР-002/20-0-ПЗ

Изм.	Кол.уч.	Лист	Подпись	Дата
Разраб.				06.20
Проверил				06.20
Н.контр.				06.20
ГИП.				06.20


**ПОЯСНИТЕЛЬНАЯ  
ЗАПИСКА**

Стадия	Лист	Листов
П	3	5



**ГКУ ЦОДД**

зоснабжения города Москвы на период до 2020 года».

- Постановление Правительства Москвы от 14.12.2010 № 1067-ПП «О Схеме электроснабжения города Москвы на период до 2020 года (распределительные сети напряжением 6-10-20 кВ)» с изменениями на 10 июля 2012 года.
- Постановление Правительства Москвы от 09.02.2012 № 37-ПП «Об утверждении Генеральной схемы энергоснабжения города Москвы на период до 2020 года».
- Постановление Правительства Москвы от 03.10.2011 № 460-ПП «Об утверждении Государственной программы города Москвы «Градостроительная политика на 2012-2016 гг.».
- Постановление Правительства Москвы от 27.09.2011 № 454-ПП «Об утверждении Государственной программы города Москвы на среднесрочный период (2012-2016 гг.) «Жилище».
- Постановление Правительства Москвы от 02.09.2011 № 408-ПП «О государственной программе города Москвы «Развитие транспортной системы на 2012-2016 гг.» с изменениями на 21 августа 2017 года.
- Постановление Правительства Москвы от 27.09.2011 № 450-ПП «Об утверждении Государственной программы города Москвы на среднесрочный период (2012-2016 гг.) «Развитие образования города Москвы («Столичное образование»)».
- Постановление Правительства Москвы от 25.09.2007 № 821-ПП «О схеме развития и размещения объектов образования (общеобразовательные школы и дошкольные образовательные учреждения) на территории города Москвы до 2020 года» с изменениями на 3 июля 2015 года.
- Постановление Правительства Москвы от 15.04.2008 № 301-ПП «О схеме развития и размещения объектов здравоохранения на территории города Москвы до 2020 года» с изменениями на 3 июля 2015 года.
- Постановление Правительства Москвы от 20.09.2011 № 432-ПП «Об утверждении Государственной программы города Москвы «Спорт Москвы 2012-2016 гг.».
- «СП 42.13330.2011. Свод правил. Градостроительство. Планировка и застройка городских и сельских поселений. Актуализированная редакция СНиП 2.07.01-89\*» (утв. Приказом Минрегиона РФ от 28.12.2010 № 820)
- Постановление Правительства Москвы от 23.12.2015 № 945-ПП «Об утвер-

Изм.	Кол.уч.	Лист	Подпись	Дата	<i>ПР-002/20-0-ПЗ</i>			
Изм. №	Разраб.			06.20	<b>ПОЯСНИТЕЛЬНАЯ ЗАПИСКА</b>	Стадия	Лист	Листов
	Проверил			06.20		П	4	5
	Н.контр.			06.20		 ГКУ ЦОДД		
	ГИП.			06.20				

ждении региональных нормативов градостроительного проектирования города Москвы в области транспорта, автомобильных дорог регионального или межмуниципального значения».

Инва. №	Подпись и дата	Взам. инв. №	<i>ПР-002/20-0-ПЗ</i>								
			Изм.	Кол.уч.	Лист	Подпись	Дата				
Инва. №	Подпись и дата	Взам. инв. №	<b>ПОЯСНИТЕЛЬНАЯ ЗАПИСКА</b>						Стадия	Лист	Листов
									П	5	5
									 ГКУ ЦОДД		
Разраб.					06.20						
Проверил					06.20						
Н.контр.					06.20						
ГИП.					06.20						


	Наименование знака	Вид установки	Ед.изм.	Кол-во
2.4	Уступите дорогу	стойка или Г-образная стойка	шт.	1
3.2	Движение запрещено	МГО	шт.	1
3.27	Остановка запрещена	стойка или Г-образная стойка	шт.	1
3.27	Остановка запрещена	МГО	шт.	1
5.6	Конец дороги с односторонним движением	стойка или Г-образная стойка	шт.	1
5.19.1(Ж)	Пешеходный переход	стойка или Г-образная стойка	шт.	3
5.19.1(Ж)	Пешеходный переход	МГО	шт.	1
5.19.2(Ж)	Пешеходный переход	стойка или Г-образная стойка	шт.	3
5.19.2(Ж)	Пешеходный переход	МГО	шт.	1
8.4.1	Вид транспортного средства	МГО	шт.	1
8.24	Работает эвакуатор	стойка или Г-образная стойка	шт.	3
8.24	Работает эвакуатор	МГО	шт.	2
Демонтаж стойки			шт.	2
Демонтаж ДЗ со стойки			шт.	3
Демонтаж ДЗ с МГО			шт.	3
Монтаж стойки			шт.	3
Итого дорожных знаков			шт.	19

Согласовано

Взам. инв.№

Подп. и дата

Инв.№ подл.

						ПП-002/20-0-ВОР			
Изм.	Кол. уч.	Лист	№ док.	Подп.	Дата	Проект организации дорожного движения на Новоконную площадь	Стадия	Лист	Листов
Разраб.					06.20		П	1	1
Проверил					06.20				
Н.контр.					06.20	Ведомость объемов работ по дорожным знакам	 <b>ГКУ ЦОДД</b>		



## Сводная ведомость № 2

объемов работ по нанесению горизонтальной дорожной разметки

Наименование объекта:

Новоконная площадь

Границы объекта:

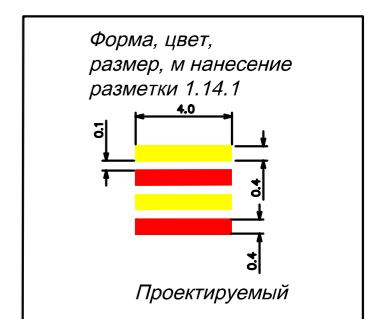
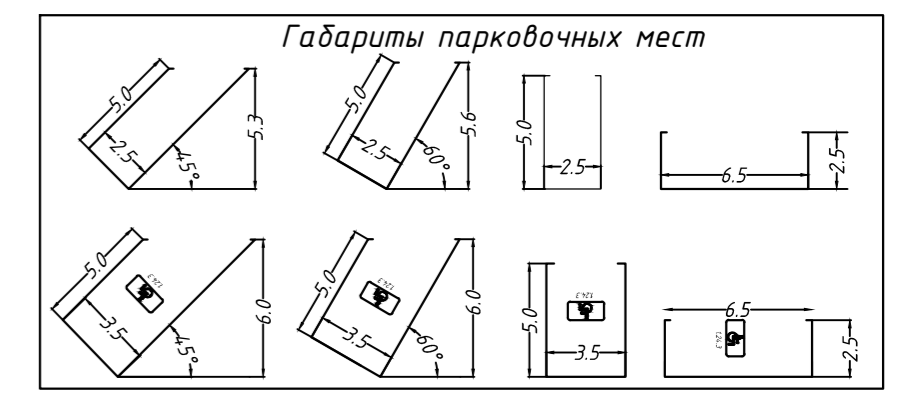
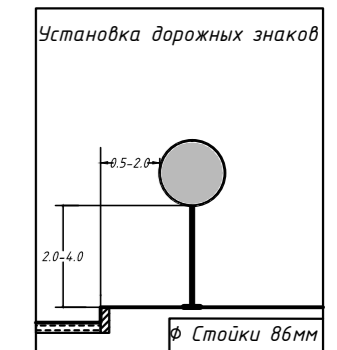
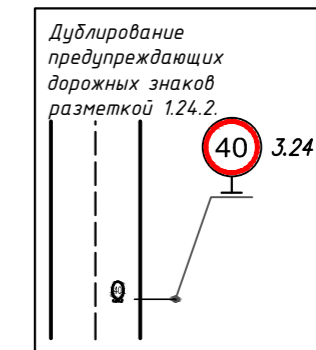
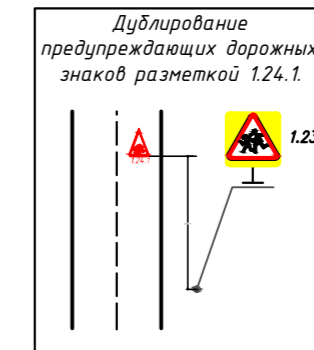
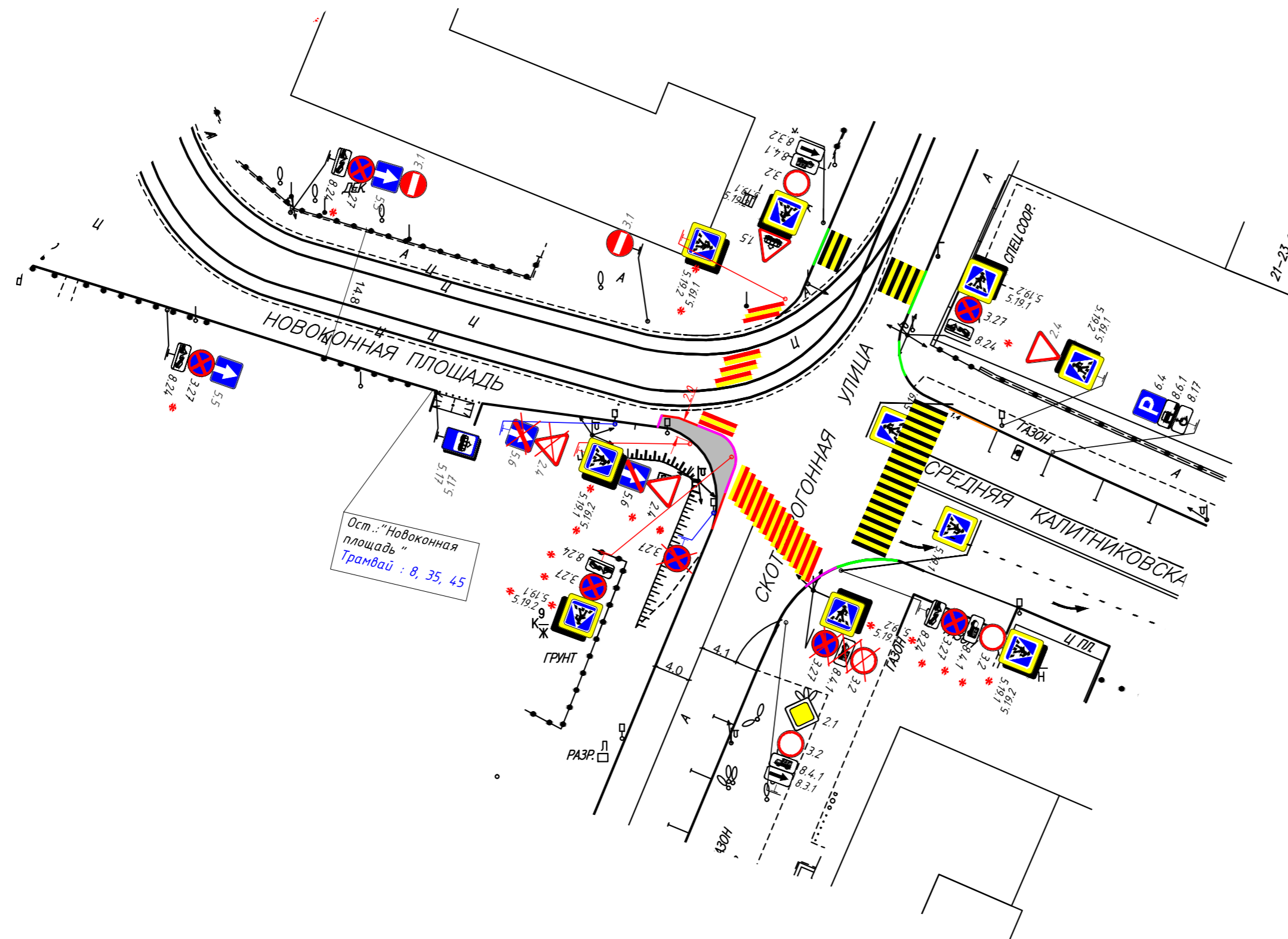
Протяженность объекта, п.м:

Номер линии по ГОСТ Р 51256-2011	Характеристика линии	Ед. изм.	Количество единиц измерения	Площадь линий (элементов), м <sup>2</sup>
1	2	3	4	5
1.14.1	Сплошные параллельные линии шириной 40 см (белого цвета)	п.м	52,8	21,120
	Сплошные параллельные линии шириной 40 см (желтого цвета)	п.м	52,8	21,120
	Количество переходов	шт.	2	
<b>Итого площадь горизонтальной разметки по объекту, м<sup>2</sup></b>				<b>42,240</b>
Белая разметка:				21,120
- сплошная линия				0,000
- сплошные линии (обозначение парковок)				0,000
- прерывистая линия				0,000
- поперечная разметка				21,120
- элементы сложной конфигурации				0,000
Желтая разметка:				21,120
- сплошные линии				0,000
- прерывистые линии				0,000
- поперечная разметка				21,120
- сплошные линии ООТ				0,000
<b>Общий объем линий регулирования, приведенный к линии 1,1 шириной 10 см, п.м</b>				<b>422,400</b>

*Примечание: для прерывистых линий регулирования общий объем определяется с учетом промежутков между элементами (штрихами)*

## Условные обозначения

- 3.1\* - Устанавливаемые дорожные знаки
- 3.30 - Существующие дорожные знаки
- Демонтируемые объекты
- Существующая дорожная разметка
- Проектируемая дорожная разметка
- Демонтируемая дорожная разметка
- Пониженный борт
- Проектируемый пониженный борт
- Проектируемый борт
- Проектируемое пешеходное ограждение
- Существующее пешеходное ограждение
- Контактная сеть
- Устройство газона
- Существующий пешеходный переход
- Проектируемый пешеходный переход
- Демаркируемый пешеходный переход
- Проектируемые МАФы
- Существующие антипарковочные столбики
- Демонтируемые антипарковочные столбики
- Асфальтируемый участок
- Проектируемая тактильная плитка
- Существующая тактильная плитка



ПП-001/20-0-ОДД					
Разработка проектной документации в рамках реализации Комплексной схемы организации дорожного движения					
Изм.	Кол. уч.	Лист	№ Док	Подпись	Дата
Разработал					06.20
Проверил					06.20
И. контр.					06.20
				Стадия	Лист
				п	1
				Листов	1
				Схема № 1. Проектируемая схема организации дорожного движения. М 1:500	
				ГКУ ЦОДД	